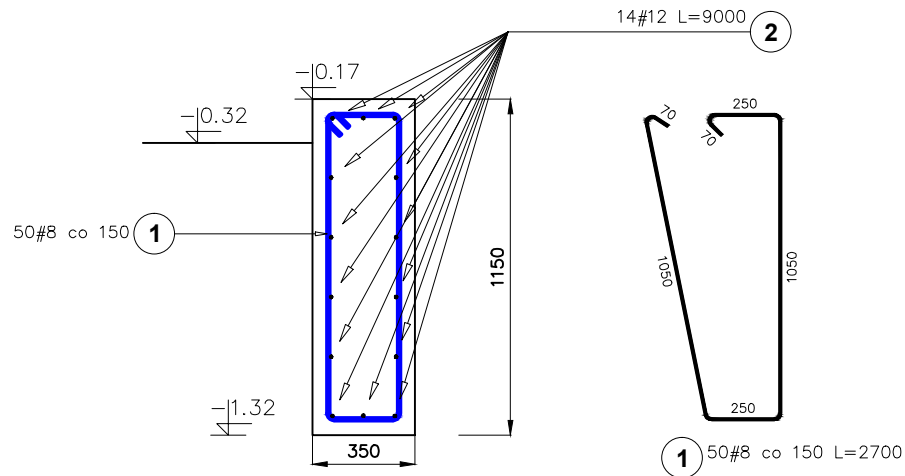


ZBROJENIE STOPNIA SCHODY
RUDOŁTOWICE



BETON C25/30
STAL A-IIIN
OTULINA 50MM

Poz.	Stal # A-IIIN	Długość (mm)	Liczba			Długość tączna (m)	
			w elementach	elementów	ogółem	A-IIIN	
						# 8	# 12
1	8	2700	50	1	50	135,00	
2	12	9000	14	1	14		126,00
Długość wg średnic (m)						135,00	126,00
Masa 1 m pręta (kg/m)						0,40	0,89
Masa tączna wg średnic (kg)						53,33	111,89
Masa tączna wg gatunku stali (kg)						165,21	
Ogółem (kg)						165,21	

Jednostka projektowa:	 PRACOWNIA PROJEKTOWA UL. GALCZYŃSKIEGO 39 43300 BIELSKO-BIAŁA tel. 693 883 371	Nazwa inwestycji: Lokalizacja:	PRZEBUDOWA SCHODÓW ZEWNĘTRZNYCH BUDOWA PODJAZDU DLA OSÓB NIEPEŁNOSPRAWNYCH	
			Ul. A. Zawadzkiego 128 43-229, Rudołtówice	
Tytuł rysunku:	ZBROJENIE STOPNIA	Branża:	KONSTRUKCJA	
Inwestor:	Polski Związek Niewidomych o. Ślask Centrum Edukacyjno-Leczniczo-Rehabilitacyjnego dla Dzieci i Młodzieży w Rudołtówicach	Rodzaj opracowania:	PROJEKT TECHNICZNY	
Projektował:		Projektował:	mgr inż. Tomasz Wroński upr.bud. w specjalności do projektowania bez ograniczeń nr upr.: SLK/1787/PWOK07	
PRAWA AUTORSKIE ZASTRZEŻONE. POWIELANIE I UDOSTĘPNIANIE BEZ ZGODY AUTORÓW ZABRONIONE			Skala:	02.2023
			Wzrost:	1:25
			Część: 2 (projekt)	
			K-03	